



Engagement - Respect - Confiance

# Catalogue de formation

## 2022

- ➔ Secourisme
- ➔ Incendie
- ➔ Autorisation de conduite
- ➔ Habilitation électrique
- ➔ Gestes et Postures
- ➔ Bureautique
- ➔ Communication et Management
- ➔ Parcours public en insertion (PIC IAE)
- ➔ Comité social et économique
- ➔ Sanitaire et sociale



## SECOURISME

- Sauveteur secouriste au travail (initiale et recyclage )
  - Durée : 14h (initiale) - 7h (recyclage)
  - Tarif : 260€ (initiale) 130€ (recyclage)
- Prévention et secours civique de niveau 1
  - Durée : 7h
  - Tarif : 140€
- Sensibilisation aux premiers secours
  - Durée : 7h
  - Tarif : 130€



---

## INCENDIE

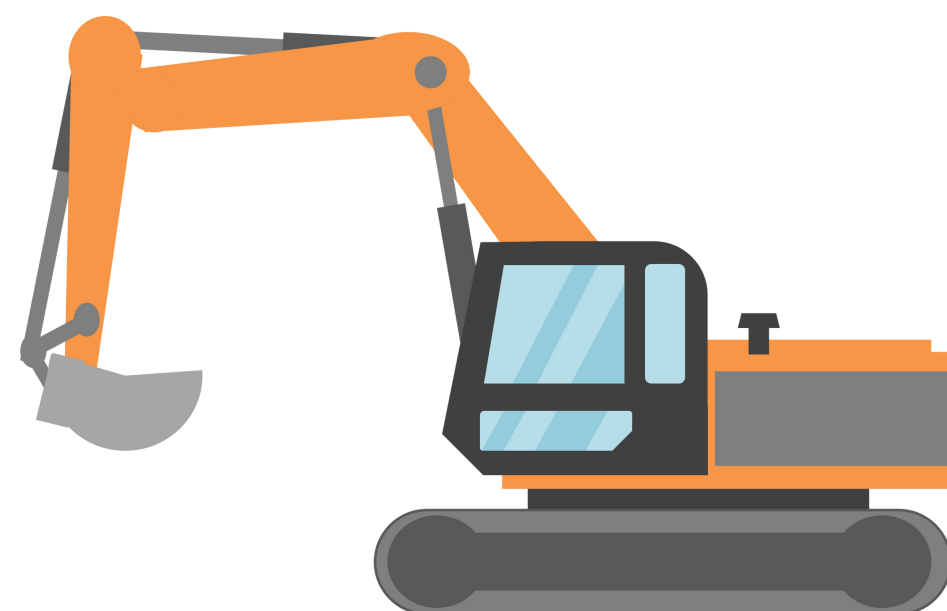
- Equipier de première intervention (initiale et recyclage)
  - Durée : 3h30
  - Tarif : nous consulter
- Equipier de seconde intervention (initiale et recyclage)
  - Durée : 3h30
  - Tarif : nous consulter
- Evacuation
  - Durée : 2h
  - Tarif : nous consulter
- Incendie (Evacuation & EPI)
  - Durée : 3h30
  - Tarif : nous consulter
- Manipulation des extincteurs
  - Durée : 1h30
  - Tarif : nous consulter



---

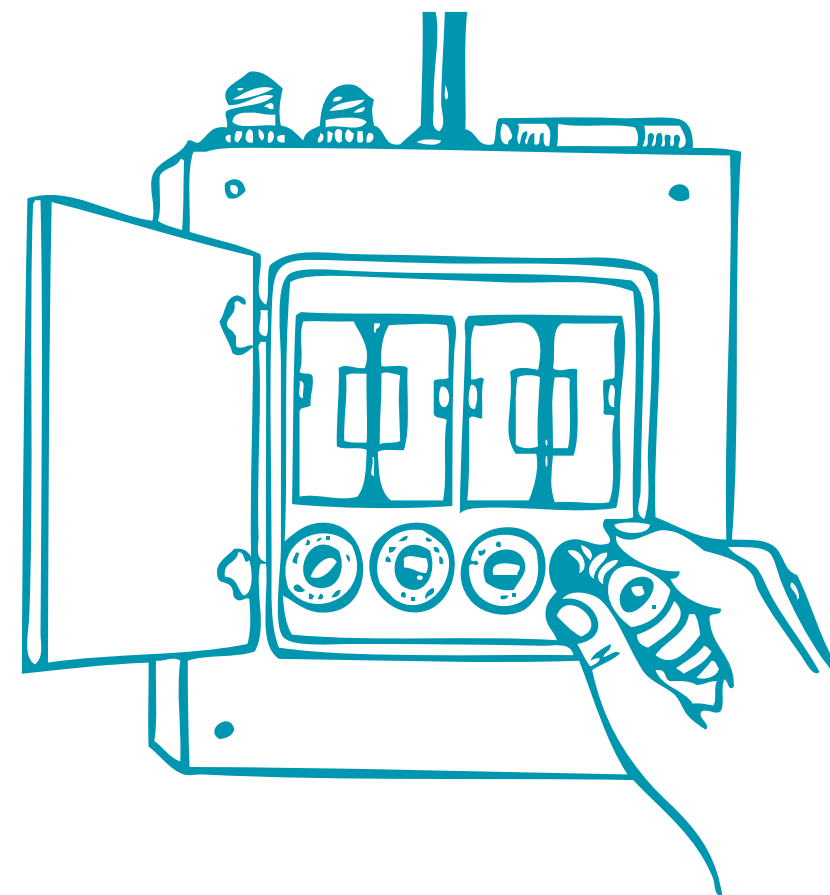
## AUTORISATION DE CONDUITE

- R484 Pont roulant (initiale et recyclage)
  - Durée : 14h (initiale) - 7h (recyclage)
  - Tarif : nous consulter
- R489 Chariot automoteur (initiale et recyclage)
  - Durée : 14h (initiale) - 7h (recyclage)
  - Tarif : nous consulter
- R486 PEMP (initiale et recyclage)
  - Durée : 14h (initiale) - 7h (recyclage)
  - Tarif : nous consulter
- R485 Transpalette électrique à conducteur accompagnant (initiale et recyclage)
  - Durée : 7h
  - Tarif : nous consulter



## HABILITATION ÉLECTRIQUE

- Bo Ho HoV Exécutant
  - Durée: 7h
  - Tarif : 290€
- BE Manœuvre (initiale et recyclage)
  - Durée : 14h (initiale) - 10h30 (recyclage)
  - Tarif : 468€ (initiale) - 350€ (recyclage)
- BS BE Manœuvre (initiale et recyclage)
  - Durée : 14h (initiale) - 10h30 (recyclage)
  - Tarif : 468€ (initiale) - 350€ (recyclage)
- B1 B2 BR BC
  - Durée : 21h
  - Tarif : 590€




---

## GESTES ET POSTURES

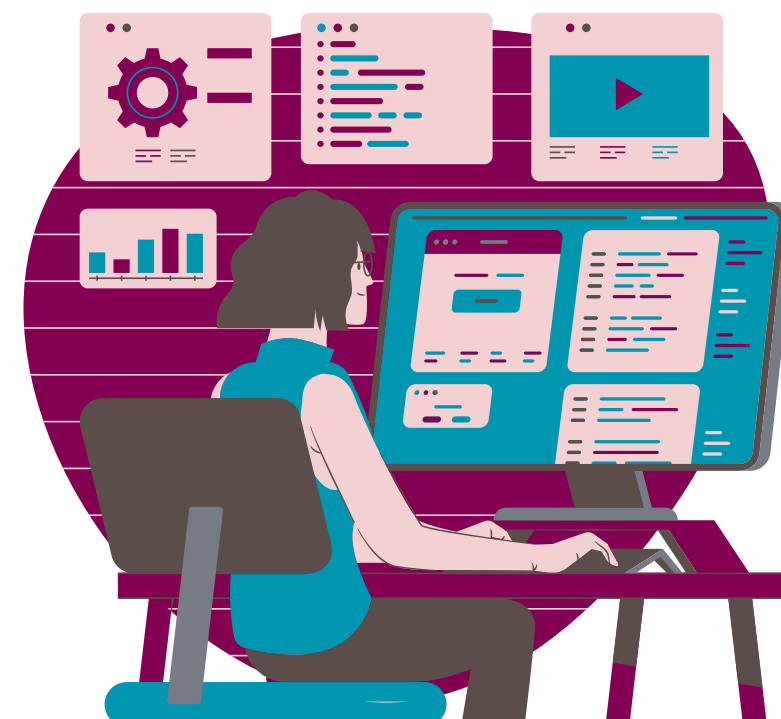
- Gestes et Postures
  - Durée : 7h
  - Tarif : nous consulter
- Gestes et Postures Production-Maintenance
  - Durée : 7h
  - Tarif : nous consulter
- Gestes et Postures – Exploitation Maraichère et atelier bois
  - Durée : 7h
  - Tarif : nous consulter
- Gestes et Postures – Livreurs
  - Durée : 7h
  - Tarif : nous consulter
- Gestes et Postures – Travail sur écran
  - Durée : 4h
  - Tarif : nous consulter
- Gestes et Postures – Conditionnement Manutention
  - Durée : 3h30
  - Tarif : nous consulter
- Gestes et Postures en espaces verts
  - Durée : 7h
  - Tarif : nous consulter
- Gestes et Postures à destination des travailleurs handicapés en ESAT
  - Durée : 7h
  - Tarif : nous consulter
- Prévenir les TMS
  - Durée : 7h
  - Tarif : nous consulter



Nos tarifs sont affichés pour des formations en inter entreprises, n'hésitez pas à nous consulter pour obtenir un devis.

## BUREAUTIQUE

- OFFICE 365 (word, excel, outlook, drive..)
  - Durée : 7h
  - Tarif : 240€
- Excel (initiale, perfectionnement, expert)
  - Durée : 14h - 7h
  - Tarif : 480€ - 240€
- Powerpoint
  - Durée : 7h
  - Tarif : 240€
- WORD (initiale, perfectionnement)
  - Durée : 14h - 7h
  - Tarif : 480€ - 240€



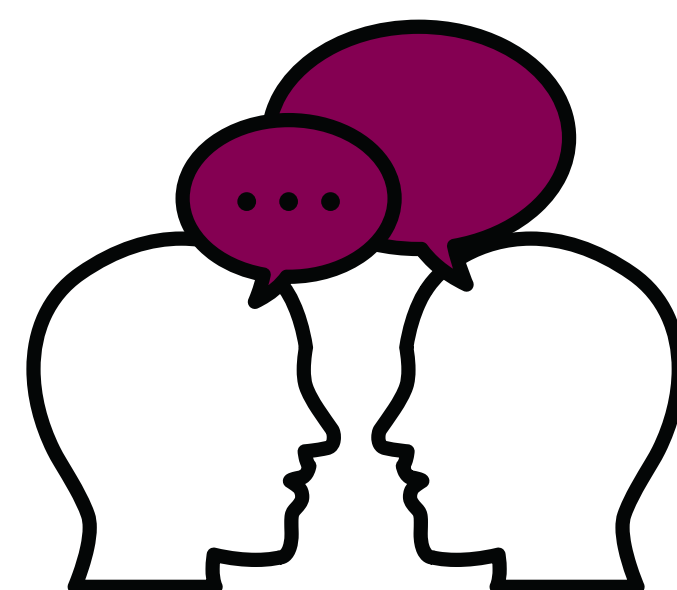
## PARCOURS PUBLIC EN INSERTION (PIC IAE)

- Autonomie sociale, professionnelle et personnelle
  - Durée : 14h - 21h
  - Tarif : nous consulter
- Techniques professionnelles de propreté
  - Durée : 56h (8 jours)
  - Tarif : nous consulter
- Gestes et Postures
  - Durée : 7h
  - Tarif : nous consulter
- Sensibilisation aux premiers secours
  - Durée : 7h
  - Tarif : nous consulter



## COMMUNICATION / MANAGEMENT

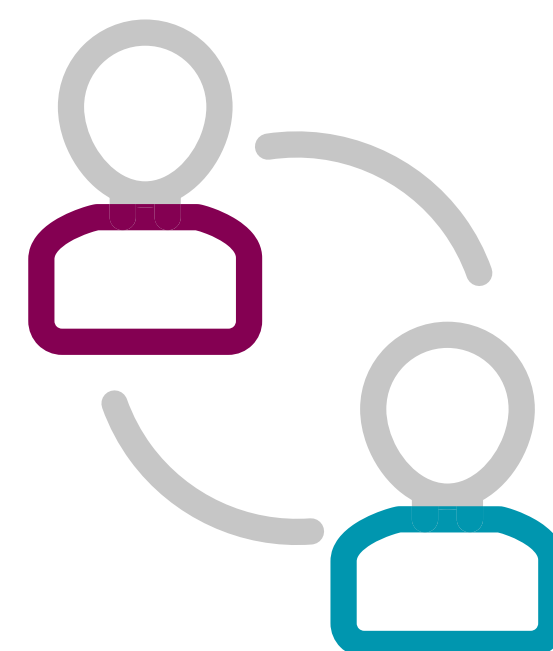
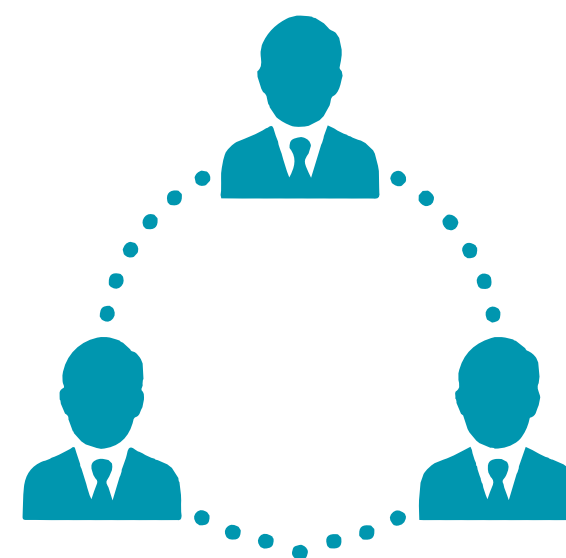
- Exercer le rôle de tuteur
  - Durée : 7h
  - Tarif : nous consulter
- Gestion des conflits
  - Durée : 7h
  - Tarif : nous consulter
- Prendre la parole en public avec aisance
  - Durée : 3h30
  - Tarif : nous consulter
- Organiser sa prospection et réussir sa relation commerciale
  - Durée : 14h
  - Tarif : nous consulter
- Gestion de l'agressivité et la prévention de la violence dans leur quotidien
  - Durée : 14h



Nos tarifs sont affichés pour des formations en inter entreprises, n'hésitez pas à nous consulter pour obtenir un devis.

# COMITÉ SOCIAL ET ÉCONOMIQUE

- Santé Sécurité Conditions de Travail
  - Durée : 21h - 35h
  - Tarif : 660€ - 1100€
- Droit, obligation et prérogatives
  - Durée : 14h
  - Tarif : 700€
- Environnement économique et lecture des comptes de l'entreprise
  - Durée : 14h
  - Tarif : 520€
- Formation économique des membres titulaires du CSE
  - Durée : 28h
  - Tarif : nous consulter
- Rôle et missions des élus au CSE (entreprises entre 11 à 299 salariés)
  - Durée : 14h
  - Tarif : nous consulter
- Dialogue social : Maîtriser et respecter la réglementation CSE/CSSCT
  - Durée : 7h - 14h
  - Tarif : 350€ - 700
- Formation économique et sociale
  - Durée : 21h - 18h - 35h
  - Tarif : nous consulter animer
- Préparer, organiser et animer les réunions CSE et CSSCT
  - Durée : 7h
  - Tarif : nous consulter
- Référent harcèlement
  - Durée : 7h
  - Tarif : 290€



## SANITAIRE ET SOCIALE

- Accompagnement de la fin de vie et du deuil
  - Durée : 14h
  - Tarif : 500€
- Accompagner les personnes atteintes de maladies dégénératives (Alzheimer & Parkinson)
  - Durée : 14h
  - Tarif : 500€
- Aide à la toilette et à l'habillage
  - Durée : 14h
  - Tarif : 460€
- Entretien du cadre de vie
  - Durée : 14h
  - Tarif : 460€
- Faire face aux situations complexes
  - Durée : 14h
  - Tarif : nous consulter
- Gestions des comportements agressifs
  - Durée 14h
  - Tarif : nous consulter
- Gestion des troubles de la déglutition et du risque de fausse route chez la personne âgée
  - Durée : 3h30
  - Tarif : nous consulter
- Handicap psychique
  - Durée : 14h
  - Tarif : nous consulter
- Les bonnes pratiques professionnelles dans les services à la personne
  - Durée : 7h
  - Tarif : 235 €
- Manutention et Ergonomie
  - Durée : 14h
  - Tarif : nous consulter



## EXEMPLES DE FORMATION RÉALISÉES POUR DES BESOINS/DEMANDES SPÉCIFIQUES :

- Renforcer son leadership et travailler sa prise de parole en public
  - Durée : 7h
  - Tarif : nous consulter
- Faire face aux stress et à l'épuisement professionnel
  - Durée : 14h
  - Tarif : nous consulter
- Gestion des conflits dans le quotidien du responsable de secteur
  - Durée : 14h
  - Tarif : nous consulter
- Préparer sereinement et bien vivre sa retraite
  - Durée : 10h30
  - Tarif : nous consulter
- Gestes et Postures à destination des travailleurs handicapés en ESAT
  - Durée : 7h
  - Tarif : nous consulter



Pour plus d'information ou pour toutes demandes de formations spécifiques n'hésitez pas à nous contacter ou à consulter notre site internet :

**Atout Formation**

 6 Avenue Gal Borgnis Desbordes CS 40335  
56018 Vannes CEDEX

 02 97 46 53 01

[atoutformation@atoutformation.fr](mailto:atoutformation@atoutformation.fr)

Lun - Ven 8h30 12h30 - 13h30 17h30